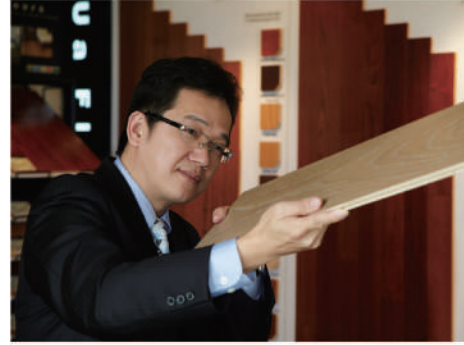






在「台灣」扎根，我們秉持雲林在地農家「勤誠信實」的執行意念，追求「樸真美善」的理念境界，以在地台灣品牌 Ua Floors 推向世界舞台，成功開啟台灣健康生活美學與國際品牌之路。



誌懋為全台灣最大規模之木地板製造商，2002年選定台中工業區為生產基地，2007年因擴廠而移至雲林科技工業區興建全新之廠辦合一生產總部，佔地10,000坪，每月最高產能高達50,000坪之生產量，行銷於全球市場。

董事長蘇振毅在製造木地板的過程中，發現離地板最近的群眾為五歲以下的孩童，思考木地板要如何賦予它更不一樣的使用價值；因此於2008年首先研發具有遠紅外線的能量健康木地板，透過與人體的接觸而能促進血液循環、加強新陳代謝功能以及增加血液含氧量；為讓更多人體驗木地板的與眾不同，立足台灣、行銷全球亦是誌懋經營上的使命與願景。



1992 ▶ 1995 ▶ 1998 ▶ 2002 ▶ 2003 ▶ 2004 ▶ 2005 ▶ 2008 ▶ 2009 ▶ 2010

1992 成立優雅地板品牌

1995 率先使用符合歐洲低游離甲醛E0、E1板

1998 開始跨足國際市場

2002 成功使用鑽石刀具加工企口

2003 通過SGS游離甲醛測試標準  
參與美國NWF&WFCA專業地材協會組織，引進國際木地板標準

2004 通過SGS抑菌測試  
通過CE標準防焰測試

2005 拓展歐洲地區市場並積極參與國際展覽

2008 成功研發「無毒、能量、健康」地板，並具遠紅外線與抑菌功能

2009 取得CNS、ISO9001、歐盟CE安全認證，以Ua Floors品牌重返台灣市場

2010 通過「SGS\*\*\*\*\*無毒認證、取得台灣與日本遠紅外線木製品專利  
成功開發耐衝擊與超耐磨靜音複合式地板



2011 ▶ 2012 ▶ 2013 ▶ 2014 ▶ 2015 ▶ 2016 ▶ 2017 ▶ 2018 ▶ 2019

2011 第一家取得「台灣製微笑標章認證」、「生態綠建材」&「健康綠建材」雙認證  
取得中國大陸遠紅外線木製品專利

2012 於北、中、南成立Ua Floors門市，為地區性客戶進行最佳木地板銷售與服務  
成功開發超耐磨抗刮木地板

2013 成立北美經銷商

2014 通過日本JAS\*\*\*\*\*木地板製造工廠認證  
正式發表遠紅外線消費性木製品

2015 台灣第一家木地板榮獲2015台灣精品獎殊榮

發表研究成果於英國BMC補充與替代醫學期刊，遠紅外線木地板對於自發性高血壓大鼠血壓之影響

2016 正式取得FloorScore標章

2017 成功開發具遠紅外線功能之超耐磨木地板

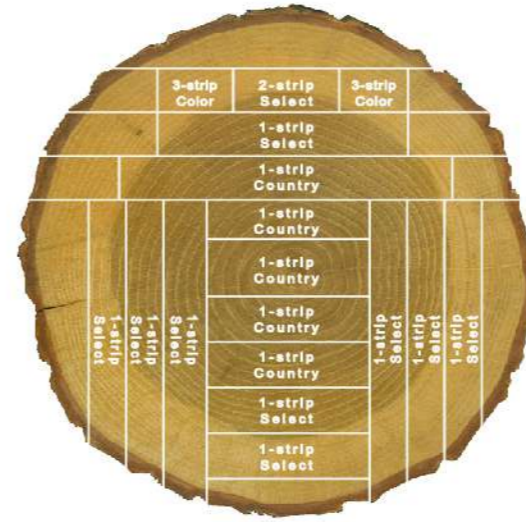
2018 榮獲「一一金選獎」  
成功開發圓盤鋸痕、帶鋸痕表面處理之古查爾斯系列

2019 榮獲中華民國全國商業總會企業優良品牌肯定



# 善念設計 從選料開始

堅持「伐一植一」，砍下一棵樹就再種上一株苗，我們只嚴選在不破壞自然環境經森林管理委員會認證或經政府認可合法之原木森林，以樹木垂直鋸切取材力求木材最大使用率，提高各個製程階段之餘料剩餘率，讓您放心使用我們的產品同時卻完全不會破壞森林。



每一道年輪，都是一齣歷史  
每一道痕跡，都是一部動人的故事  
在歷久彌新之後，繼續流傳下一個世紀



紅橡木 Red Oak | 山胡桃木 Hickory | 楓木 Maple | 柚木 Teak | 白橡木 White Oak | 胡桃木 Walnut | 栓木 Ash

**紅橡木 Red Oak**  
與歐洲橡木及美國白橡木同屬殼斗科，心材顏色由淺褐至淡粉紅色並擁有獨特山形紋理以及卓越的製造及加工性能，是美國市場最受歡迎的闊葉木品種。

**山胡桃木 Hickory**  
屬胡桃科，弦切面具有美麗大拋物線花紋(大山紋)，且木材強硬度大具有耐腐蝕、耐磨損的特性，應用於傢俱、建材居多。

**楓木 Maple**  
屬槭樹科，硬度適中木質致密且光澤良好，木紋中常出現鳥眼狀或虎背狀花紋，顏色乳白到本白有時帶輕淡紅棕色，給人輕爽高雅的感覺。

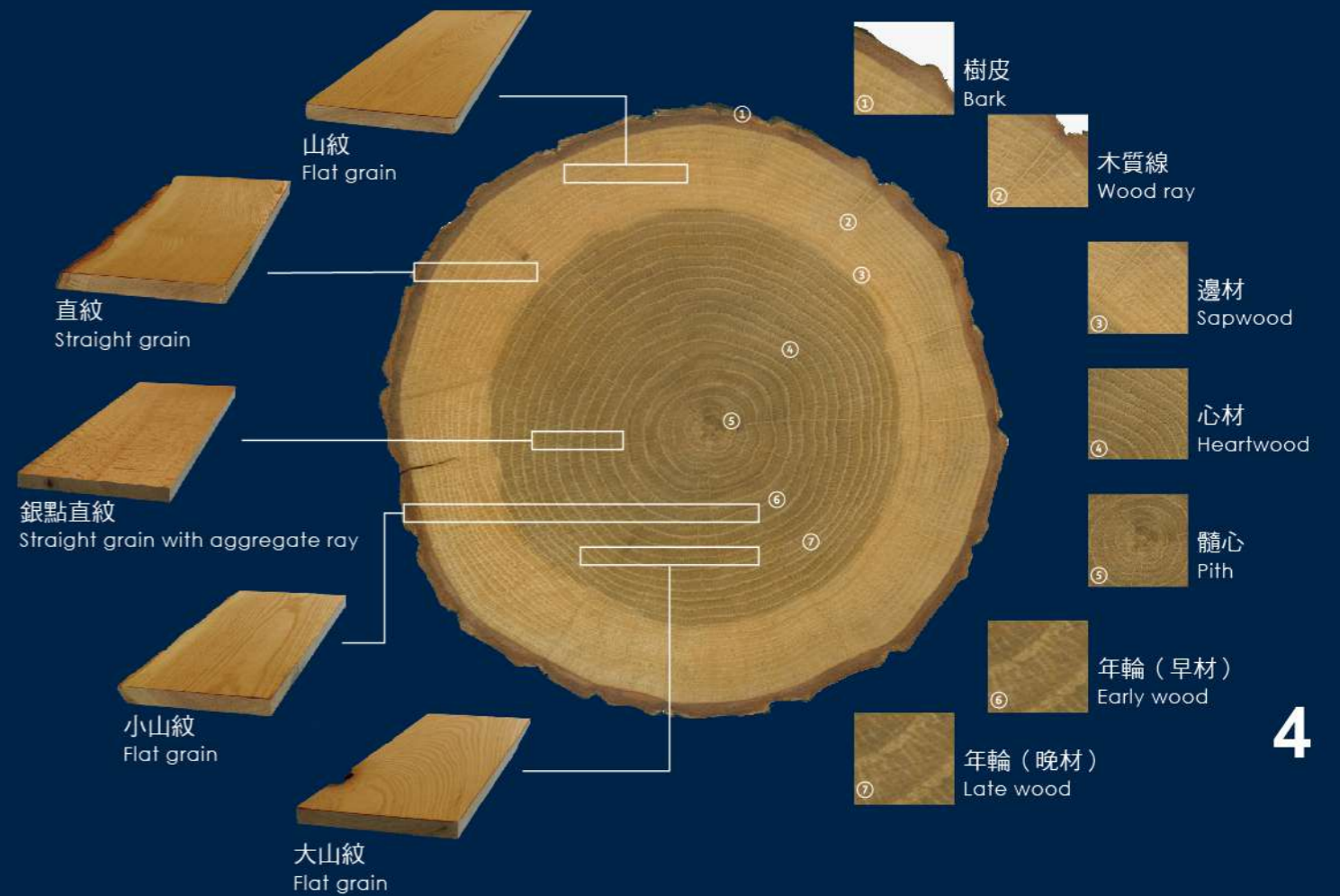
**柚木 Teak**  
屬馬鞭草科，本身含豐富油脂，較不易因溫度、乾濕度等環境因素產生縮脹的問題，常被當成天然的除濕機，也具有空氣清淨作用。

**白橡木 White Oak**  
殼斗科，顏色和外觀與歐洲橡木相似。心材為淺棕色至深褐色。白橡木紋理由中等至粗糙，機械加工性能良好，常被做成傢具、地板與室外細木工製品等。

**胡桃木 Walnut**  
屬胡桃科，胡桃木抗腐朽性高，且具有收縮率小，不易產生裂縫且木紋活潑變化性高，突顯出胡桃木特有的紋理並深深受到設計師喜愛。

**栓木 Ash**  
木犀科，彎曲性能非常好，總體上有好的強度、韌性和剛性，心材顏色從深紅色至淡紅棕色，紋理通直，給人樸素、簡潔的居家裝潢感覺。

## 橡木斷面



✦ 無毒-可以大口呼吸的空氣品質

「甲醛」揮發性強，目前已被國際癌症研究機構(IARC)列為第一級致癌物，「無毒」是我們最基本的產品概念，即使成本高一樣堅持使用無毒之膠合劑，並獲得日本F★★★★最高無毒認證與日本JAS木地板製造廠認證，打造健康無毒的室內空氣品質是我們為您最基本的把關。

✦ Ua Floors 地板甲醛等級

F★★★★	日本環保健康認證最高等級，是日本對游離甲醛的標準體系，更被譽為是國際最健康的標準。
EPA	美國環境保護署的縮寫，這一標準被稱為全球複合木製品行業最為嚴苛的甲醛釋放標準。
CARB	美國加州空氣資源委員會頒發的「降低複合木製品甲醛排放的有毒物質空氣傳播控制措施」，針對甲醛釋放量制定檢測標準。
FloorScore	美國最嚴格之室內空氣品質認證，對甲醛釋放、揮發性有機化合物等有毒揮發物限定標準，亦為全球綠建材之追求標準。
CNS	中華民國實施的國家標準，針對各種產品品質制定嚴格規範，其中的甲醛標準也是強制性的安全認證。

✦ 認證標章



日本JAS木地板製造廠認證  
全台唯一



FloorScore  
國家標準認證



國際木地板協會



世界地材協會



國際品質標準認證



台灣製產品  
MIT金選獎



台灣製產品  
MIT微笑標章



台灣健康綠建材



CNS國家標準認證

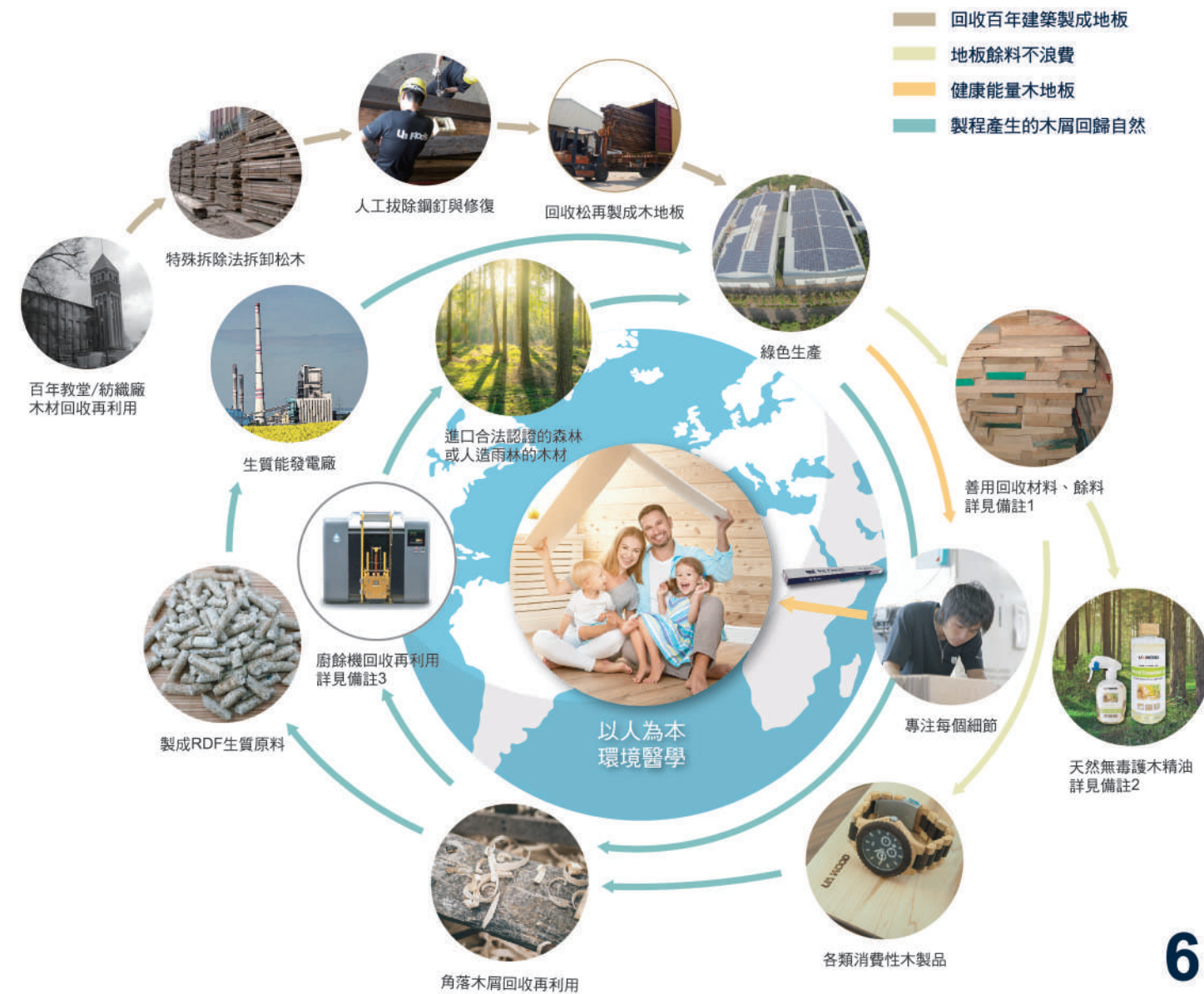


歐洲安全認證

✦ 綠色原料選購與綠色製程

進口各國政府許可之雨林/人造林、符合EPA認證之合板。

1. 製程上追求最小餘料剩餘率。
2. 所有加工製造皆在台灣雲林廠區完成，大幅減少各種製程上之碳排放量。
3. 增建太陽能板，針對製程碳排放量作監控並減少室內熱效應溫度，未來更積極申請碳足跡與綠色廠房認證。



✦ 回收及木材再利用

備註1. 我們使用部分再生木材製成木地板，並善用每一吋木料，將木屑/剩餘木材回收再利用生質能源燃燒

與各類消費性木製品，請您放心使用我們的產品，不會破壞森林。

備註2. 將剩餘木材提煉精油，用以清潔保養木製品，經實驗證實可有效忌避白蟻、蟑螂、衣魚（詳情請見P41）

備註3. 角落木屑經由廚餘機器轉換為有機菌種，用以滋養森林與蔬果。

## ✦ 能量健康-促進人體新陳代謝

我們在選擇木地板時，除了木頭材種、顏色之外，似乎能夠比較的項目非常少，但真的是這樣子嗎？Ua Floors經歷四年，在致力提升品質的同時更從不起眼處，創造木地板的附加價值，成功研發「主動式遠紅外線能量健康木地板」，讓長期養生概念發揮在最不起眼的木地板中，成為全球第一個走出傳統建材挑戰創新健康生活美學概念的先鋒。

## ✦ 怎麼樣的環境，能夠承載生命最基本的健康？

聯合國世界衛生組織宣言：  
「健康是身體、精神與社會生活的完美狀態。」  
有一種空間能讓「生命」找到平衡與安定  
有一種環境能讓「健康」存在眨眼與呼吸間  
「療癒環境」已從廣泛性的想像，聚焦為實際可執行的樣貌了！

## ✦ 什麼是療癒環境？

療癒環境是可誘發身體自體療癒且具有正向轉化的能力，以提升空間使用者身心靈完全健康（吳燦中，2013）。  
那麼，建築界又是怎麼定義的呢？「療癒環境」是一處能讓人感受舒緩、放鬆的空間；如何藉由空間設計與技術應用達到放鬆身心的效果，是國內外建築與室內設計產業的重要課題之一，更是Ua Floors引以為使命的發展願景。

## ✦ 我們正在打造未來的療癒環境，邀請您來當空間的主人

從台灣到國際，從傳產到科技，近三十年的創業維新，原來是「它」療癒著我們，木地板的自然紋路帶來舒適氛圍，釋放的芬多精能提振精神、舒緩情緒及壓力（Li et al., 2009）。為讓療癒更全面，我們導入遠紅外線奈米技術，讓木地板具提升免疫力、降低高血壓之保健效果（Lin et al. 2016），除木地板之外，療癒功能性商品將囊括空間裡的建材、家具，甚至是家飾，運用材料生物活性與環境功能性的搭配設計，使「療癒環境」無所不在！而今年我們也正式邁入人體實驗階段，期待在不久的將來，翻轉建材業的既定型態，讓我們居住的空間更健康無慮。

### 消費者實際親身體驗



### 以360倍高顯微鏡觀測後之比較



接觸產品前，血管較細，顏色較淡，循環較差。

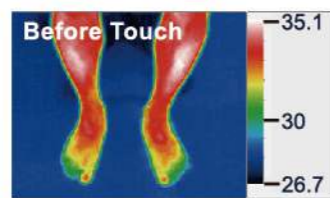


接觸產品後，遠紅外線能量促使微血管擴張提升血液循環速率。

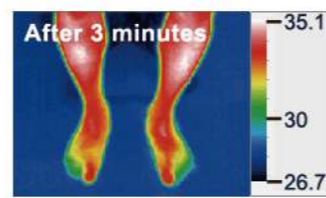


2016年蔡總統親自體驗遠紅外線木地板

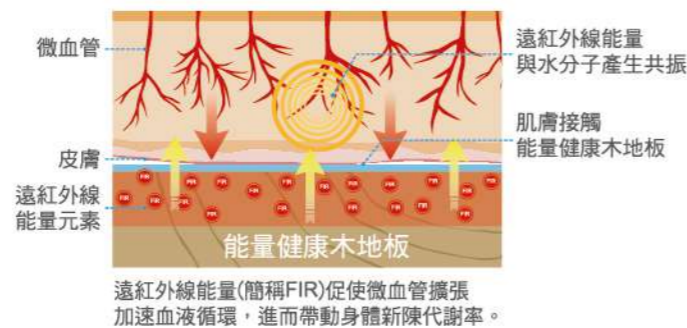
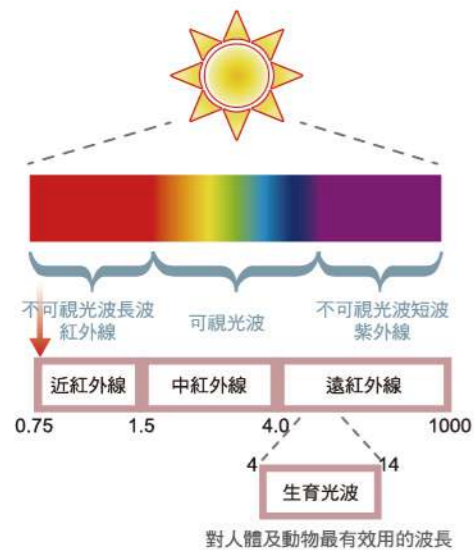
### 以熱顯像儀觀測後之比較



接觸產品前，血液循環較慢，體溫較低。



接觸產品後，遠紅外線能量促進血液循環腳趾小腿的溫度逐漸升高。





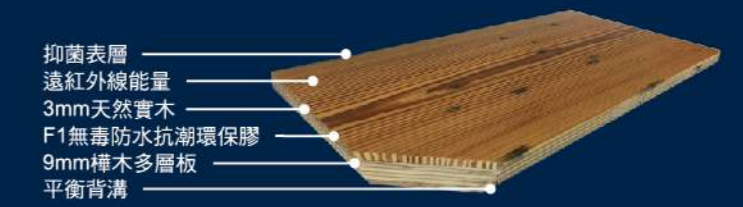
## 古查爾斯頓系列 Olde Charleston

豐富紋理 淬鍊出眾品味

歷史悠久的鄉村風，在這龐雜又多元化的時代裡，更能突顯其風格；透過木地板其自然紋理的呈現，搭配居家獨特品味，充份展現出生活經驗與美感，創造出頂級復刻鄉村風潮。

10

### 【地板結構說明】



「雕刻不需要獨創，但一定要生命。」  
法國雕刻大師—羅丹

夏日小屋回收松  
OC7531-SU



## 古查爾斯頓系列-標準款



懷舊山胡桃 / OC7530-BF



復古楓木 / OC7521-VM



美式山胡桃 / OC7530-HH



回收松木 / OC7531



鄉村柚木 / OC7520-GT

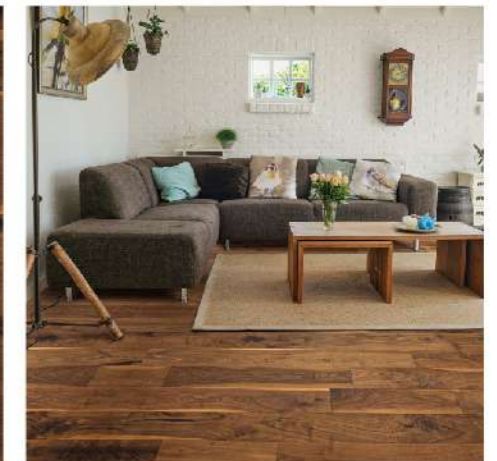
古查爾斯頓-標準款為復刻寬版系列，具有強烈的美國鄉村風風格特色，強調居家舒適與慵懶感，呈現室內空間設計溫暖懷舊的氛圍。

在「個性至上、美感優先」的無國界年代中，襟懷開闊的時尚鄉村風，將澳、美、歐各地的自然木材元素交相混搭，透過木地板的自然材種表現，展現個人居家生活經驗與美感觀點，創造出頂級復刻鄉村風潮。

標準款：190mm x 11.5mm x 1'-7' RL  
0.844坪/箱



復古胡桃木 / OC7519-LW



仿古山胡桃 / OC7530-TH





## 古查爾斯頓系列-設計款



喬治城楓木 / OC7521-GM



夏日小屋回收松 / OC7531-SU



湖畔楓木 / OC7521-LK



甜蜜橡木 / OC75EW-HN



傳統山胡桃 / OC7530-HT



峽谷風情山胡桃 / OC7530-MG



宅邸橡木 / OC75EW-MO



宅邸回收松 / OC7531-MP



美式鄉村風中帶有歷史的痕跡，歷經千次的鋸齒設計打樣、萬次的排列組合，透過圓盤鋸、帶鋸、仿手擦色淬鍊出自然、復古的黃金比例。

講求效率、便利時代巨輪裡，我們期待運用空間的陳設為生活品質鋪墊；透過歷史溫度調和鼻息間的氛圍，而身為空間裡最大的配角，唯一使命即為成就不同環境的氣質體現。

自然亂寬排列：90/140/190mm x 11.5mm x 1'-7"RL  
1.067坪/箱 每箱寬度配比1：1：1





## 經典普拉斯系列 The Classics<sup>+</sup>

經典鉅作 回到最初的感動

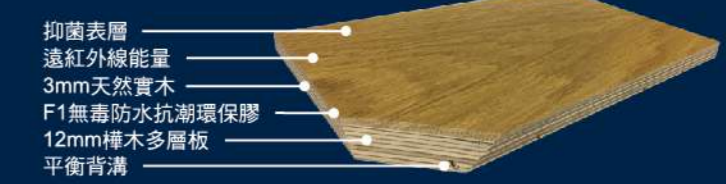
寬板大氣的視覺線條、溫潤高質的木肌感受，成就經典不朽的 Ua Floors 風格，無論居家與商辦，藉經典普拉斯的調和，空間裡的每個轉身都是完美鉅作。

16

「時尚潮流會改變，只有風格永存。」  
— 時尚女王 Coco Chanel

金色秋天白橡  
TC19003-GA

### 【地板結構說明】





## 經典普拉斯系列

張力，是西方抽象藝術的象徵，透過繪畫將內心的感知表現出來；對空間而言，則是藉由不同的裝飾與擺設呈現其美學底蘊。

經典普拉斯系列講究質感與現代設計的並存，嚴謹挑選高等級原料、保留自然、乾淨的紋理線條，成為時代的經典藝品。

TC14 : 140mm x 14.5mm x 1'-7"RL 0.864坪/箱  
TC19 : 190mm x 14.5mm x 1'-7"RL 0.828坪/箱



麥田白橡 / TC19003-KV



里維拉白橡 / TC19003-RE



日初印象白橡 / TC19003-IP



拾穗白橡 / TC19003-GL



晨光直紋白橡 / TC14002-MS



芭蕾舞者白橡 / TC19003-DC



金色秋天白橡 / TC19003-GA



巴納德直紋白橡 / TC14002-NL

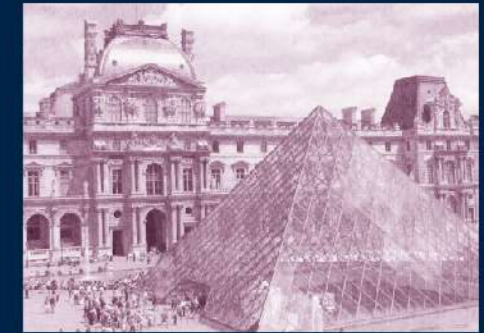


蒙娜麗莎白橡 / TC19003-MN



黃金年代白橡 / TC19003-GD





## 巴黎輕法系列 Parisian

時尚與古典的浪漫對話

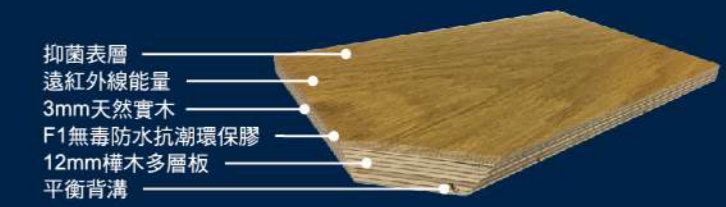
法式慵懶的自在空間與人文藝術，透過巴黎系列表面不凡的線條，展現輕質細膩與大膽對比線條的變化。在開放的空間張力裡，隨著線面起落於視覺隱隱間，交織出新舊並存的美感。

『如果夠幸運，年輕時待過巴黎，那麼巴黎將一輩子跟著你，因為巴黎就像一場流動的饗宴。』  
- 20世紀著名作家 海明威

艾菲爾白橡  
PR19EW-IG

20

### 【地板結構說明】





## 巴黎輕法系列



拉塔恩白橡 / PR19EW-LT



艾菲爾白橡 / PR19EW-IG



凱旋門白橡 / PR19EW-TP



杜樂麗白橡 / PR19EW-TL



協和白橡 / PR19EW-CD



科爾維納克白橡 / PR24EW-KV



尼斯白橡 / PR24EW-NC



夏慕尼白橡 / PR24EW-CX



凡爾賽白橡 / PR24EW-NL



塞納河白橡 / PR24EW-SE



羅浮宮的設計借用古埃及的金字塔造型，並採用玻璃材料，不僅表面積小，還可反映巴黎不斷變化的天空，更為地下美術館提供採光，成功地將老宮殿注入新生命，成就偉大經典。

羅浮宮的金字塔之於巴黎，就如大膽線條之於頂級歐橡，巴黎系列巧妙地運用鋼刷效果，完美體現法式的浪漫基因。近年來蔚為風潮的法式鄉村風，兼具了懷舊色彩與曲線張力，生活的浪漫品味從地板開始。

PR19 : 190mm x 14.5mm x 1'-7"RL 0.828坪/箱

PR24 : 240mm x 14.5mm x 1'-7"RL 0.893坪/箱



## 和風美術系列 Post Modern

排列裡的排列 舞出禪風藝術

承襲日本工藝的講究與材質搭配技巧，大寬板巧妙地融和指接設計，能為微型空間帶來寬心感受；更能为寬敞地坪塑造層次張力，剛柔並濟的禪風藝術，完美了感性與理性兼具的格局。

「所謂建築，隨著時間改變而移動的光影、吹過的風所攜帶的味道、響遍建築裡頭人們的交談聲、周邊漂浮的空氣對肌膚的感觸一起考慮進去。」  
- 國際建築巨擘 安藤忠雄

輕井澤山胡桃  
PMS1830

24

### 【地板結構說明】

抑菌表層  
 遠紅外線能量  
 3mm天然實木  
 F1無毒防水抗潮環保膠  
 9mm樺木多層板  
 平衡背溝





北海道雪山胡桃 / PMS1830-WS



淡路島楓木 / PMS1821



富士白橡 / PMS1812W-WS



輕井澤山胡桃 / PMS1830



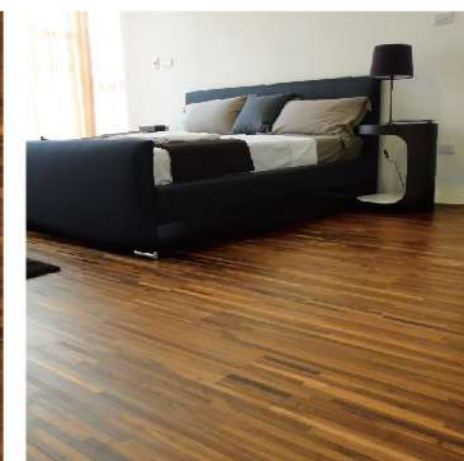
淺草白橡 / PMS1812W-NL



金閣寺柚木 / PMS1820



長野胡桃木 / PMS1819-LW



以日本知名建築師-安藤忠雄的建築理念作為設計的出發，讓木地板充滿濃濃的日式風格，滿室芬芳馥郁的木香與指接藝術設計，為空間帶來嫺靜禪風的迷人意境。

和風拼接美術系列特別以細膩工法打造2公分的黃金比例，鋪設在大地坪能使環境富有藝術感；應用於小坪數則能放大空間感，獨特的寬版拼接設計，為簡約的日式空間帶來視覺驚喜。

PMS18 : 181mm x 11.7mm x 1500mm 0.5坪/箱



## 經典希臘系列—人字斜 Grecian Herringbone

復古拼花 構畫歐式華麗風

細版精緻的人字排列、多款的經典材種，復刻出歐式的雋永精彩，藉經典希臘-人字斜系列的鋪陳，讓每個眨眼的瞬間都是場藝術饗宴。

每個人都是自己命運的建築師  
—BC86~BC34,羅馬時期歷史和政治學家 沙拉斯特

山胡桃\_人字斜  
G0730

### 【地板結構說明】

- 抑菌表層
- 遠紅外線能量
- 2mm天然實木
- F1無毒防水抗潮環保膠
- 9mm樺木多層板
- 平衡背溝





## 經典希臘系列-人字斜

在歐洲許多宮廷、飯店或老房子都能看到整齊的箭型線條，無論新舊，總是充滿震撼的華麗感。經典希臘-人字斜系列追求的就是華麗與古典氣質，復古帶有藝術感的視覺效果，與眾不同讓人一眼難忘。

精算復古經典比例，嚴選8款木質材種，講究華麗與精緻的設計風格，有如歐式宮廷裡的長廊，在歷經百年歲月後，仍散發經典魅力。

G\_Herringbone : 70mm x 10.5mm x 420mm / 560mm  
420mm 0.581坪/箱  
560mm 0.774坪/箱



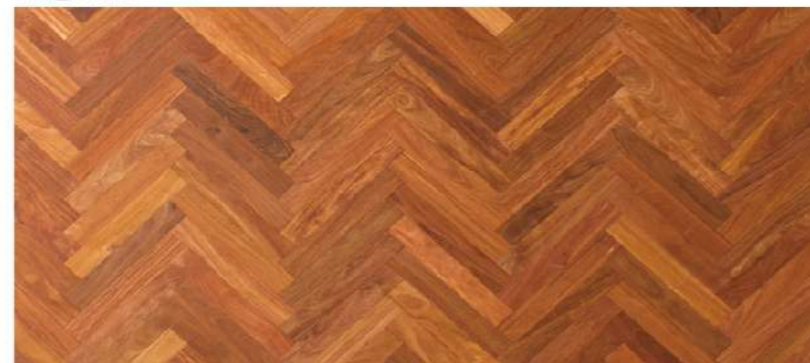
楓木 / G0721



山胡桃\_人字斜 / G0730



柚木\_人字斜 / G0720



紅檀香\_人字斜 / G0710



花梨壇\_人字斜 / G0727



胡桃木\_人字斜 / G0719



淺灰橡木\_人字斜 / G0712-LG



深灰橡木\_人字斜 / G0712-DG







## 超耐磨木地板 Enstyle

全球獨家 遠紅外線超耐磨地板

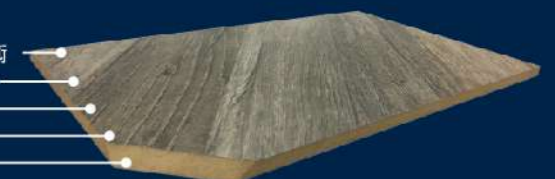
Ua Floors 首款超耐磨木地-Enstyle系列，打破舊有超耐磨地板的顏色、規格等單一選擇性，嚴選多種寬版尺寸搭配獨家遠紅外線健康能量塗裝，讓地板除了乘載生活也帶來健康。

「玫瑰是美的，不過我們認為，使它更美的是它包含的香味。」  
- 英國文學戲劇家 莎士比亞

灰色調調  
ES192812-015

### 【地板結構說明】

德國專利卡扣技術  
高度耐磨表面層  
遠紅外線能量  
超擬真木紋層  
HDF環保基材



# 超耐磨木地板系列



「Enstyle」系列完整呈現原木的質感與韻味，擷取獨家遠紅外線能量優勢、研發多種設計風格、仿真紋路，同步滿足視覺與觸覺享受，讓歐洲的時尚美學為生活鋪墊。

## ✦ 耐磨等級 AC5 / AC4

全球首創Enstyle無毒能量健康強化地板，耐磨耗達歐盟AC5 / AC4等級，AC5耐磨耗等級要求為 $\geq 6,500$ 轉的耐磨轉數，AC4則為 $\geq 4,000$ 轉，適用於住家與商業空間的使用。



## ✦ Enstyle系列特點



遠紅外線能量



低甲醛



結構使用CLIC系統，無需槌子等重工具即可鋪設。



耐磨耗等級AC5



耐磨耗等級AC4



耐重、抗衝擊性



倒角



同步壓紋



寬窄拼



耐光性



低可燃性



耐煙灼性



抗污性



適用於地暖系統

25年產品保固，是您可以相信的品質，也是我們對您的承諾！  
25年居家保固 5年商業使用保固



123mm x 8mm x 1285mm 0.574坪/箱

橡木桶 / ES123812-018



123mm x 8mm x 1285mm 0.574坪/箱

白色戀人 / ES123812-019



193mm x 8mm x 1380mm 0.645坪/箱

阿爾斯特 / ES1932W-AS



193mm x 8mm x 1380mm 0.645坪/箱

波恩 / ES1932W-BN



193mm x 8mm x 1380mm 0.645坪/箱

不萊梅 / ES1932W-BR



193mm x 8mm x 1380mm 0.645坪/箱

歌德 / ES1932W-GT





科隆 / ES1932W-KL 193mm x 8mm x 1380mm 0.645坪/箱



天空之城 / ES192812-010 192mm x 8mm x 1285mm 0.672坪/箱



白色浪花 / ES192812-012 192mm x 8mm x 1285mm 0.672坪/箱



白沙灣 / ES192812-013 192mm x 8mm x 1285mm 0.672坪/箱



冬季戀歌 / ES192812-017 192mm x 8mm x 1285mm 0.672坪/箱



晨曦森林 / ES192812-024 192mm x 8mm x 1285mm 0.672坪/箱



霧灰森林 / ES192812-025 192mm x 8mm x 1285mm 0.672坪/箱



日落森林 / ES192812-026 192mm x 8mm x 1285mm 0.672坪/箱



寧靜時光 / ES244012-021 244mm x 10mm x 1845mm 0.545坪/箱



清新素雅 / ES244012-022 244mm x 10mm x 1845mm 0.545坪/箱



風潮魅力 / ES244012-023 244mm x 10mm x 1845mm 0.545坪/箱



模真善美 / ES244012-020 244mm x 10mm x 1845mm 0.545坪/箱



# 木立方

## 木立方系列 WoodCube

堅持用心 禮物就會來敲門

德語作家法蘭茲·卡夫卡：  
「上帝給我們堅果，但不會為我們敲開外殼。」  
猶如大地給人類的禮物-木頭，透過設計師眼光與  
工匠巧手，再平凡的日子都如沐森林。



W9928  
澳洲檜木  
每一盒：54片 (約0.148坪)



香柏木具有濃鬱香氣不受蟲蛀等極佳的木材特性，其特殊氣味更能驅避許多居家害蟲。



W9929  
澳洲尤加利木  
每一盒：54片 (約0.148坪)



歷經澳洲數次大火的尤加利木，其堅韌的生命力完整呈現在木材上，被火燒過的痕跡正訴說著歷史的軌跡。



W9921  
北美楓木  
每一盒：54片 (約0.148坪)



每到秋至就能看見滿山轉紅黃的北美楓木美景，其木材色澤呈現乳白有時帶粉紅色，讓人感覺清爽高雅，常被製作成建材或家具使用。



W9934  
雲杉  
每一盒：72片 (約0.196坪)

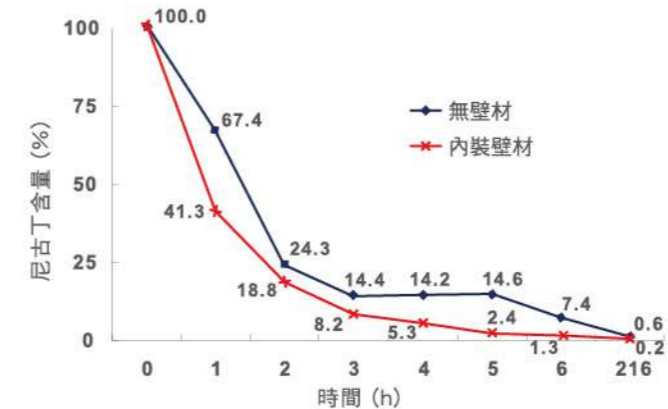


優雅的紋理，絕佳的加工特性，讓原木特有的質感完全呈現，搭配使用可讓居家的生活空間，更加柔和舒適。

木地板只能有一種形式呈現嗎？

木立方的誕生，絕對是值得分享的故事。100%天然實木所製成，表面為Ua Floors獨家遠紅外線專利塗裝，除能分解空氣中的臭味分子之外，亦能調節環境中的溼氣。

設計師特別將原木以人工方式剖成95mm立方體，手作的表面紋理、匠人的推砌拼湊，成就木立方獨有的自然美學；空氣中的負離子、呼吸間的芬多精，打造穿透心靈的療癒空間。木立方的創意木作，意外的將健康構築成一幅美麗風景。



香柏木內裝與未內裝(合板)之尼古丁消除效率比較



天然木紋  
自然色澤  
天然節點

95mm x 95mm/片



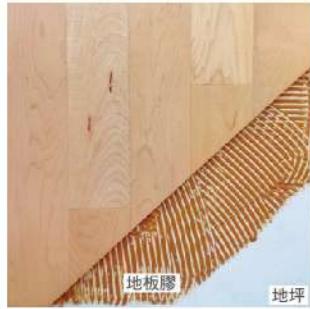
本身具有耐腐蝕耐磨損的特性，其紋路和色澤趨於穩重，常被使用在家具及建材，深受大眾的喜愛。



W9919  
北美胡桃木  
每一盒：54片 (約0.148坪)

## 專業施工法

直貼式施工法



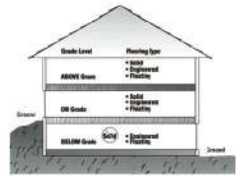
吸震固定施工法



平鋪固定施工法



架高式施工法



SUBFLOOR GRADE LEVELS

Ua Floors複合式木地板適合用於直貼式、吸震固定施工、平鋪固定施工、架高式等施工法，可將Ua Floors複合式木地板安裝於地下一樓、一樓與一樓以上，我們更提供免費空間勘查與測量服務，您可隨時洽詢各門市，我們將有專人為您服務。

## 清潔保養方式

### - 清潔步驟 -

- 1.吸塵器或清掃工具除去地板上之垃圾、砂石
- 2.可選擇使用Ua無毒護木精油清潔組、乾式拖把或抹布擦拭即可

### - 保養維護小技巧 -

- 在鋪有木地板的門口外放置腳踏墊，避免讓砂粒、泥土掉落於地板上，造成地板的磨損刮傷
- 在桌腳、椅腳使用保護墊或布套保護，以防家具拖拉時，造成地板的磨損刮傷
- 有污垢時請用擰乾抹布擦拭，切勿使用含有機溶劑之酸性清潔劑
- 保持室內空氣流通，雨天濕度重時可使用除濕機調節環境濕度(木地板於空氣中相對濕度40%-60%，溫度18-26度C時表現最為穩定)
- Ua Floors木地板無需上蠟保養，即可輕鬆使用；並請勿使用市售含蠟之木地板清潔液

### 超省時噴霧拖把

產品名稱：超省時噴霧拖把  
 產品規格：拖把全長約130公分  
 抹布尺寸12X44公分  
 組裝方式：快拆卡榫與魔鬼氈，好裝易拆收納便利  
 產品特點：超省時噴霧拖把擁有精油儲存槽，裝填精油即可一邊噴灑精油一邊拖地，讓您輕鬆完成木地板清潔與保養！



### 天然無毒 護木精油

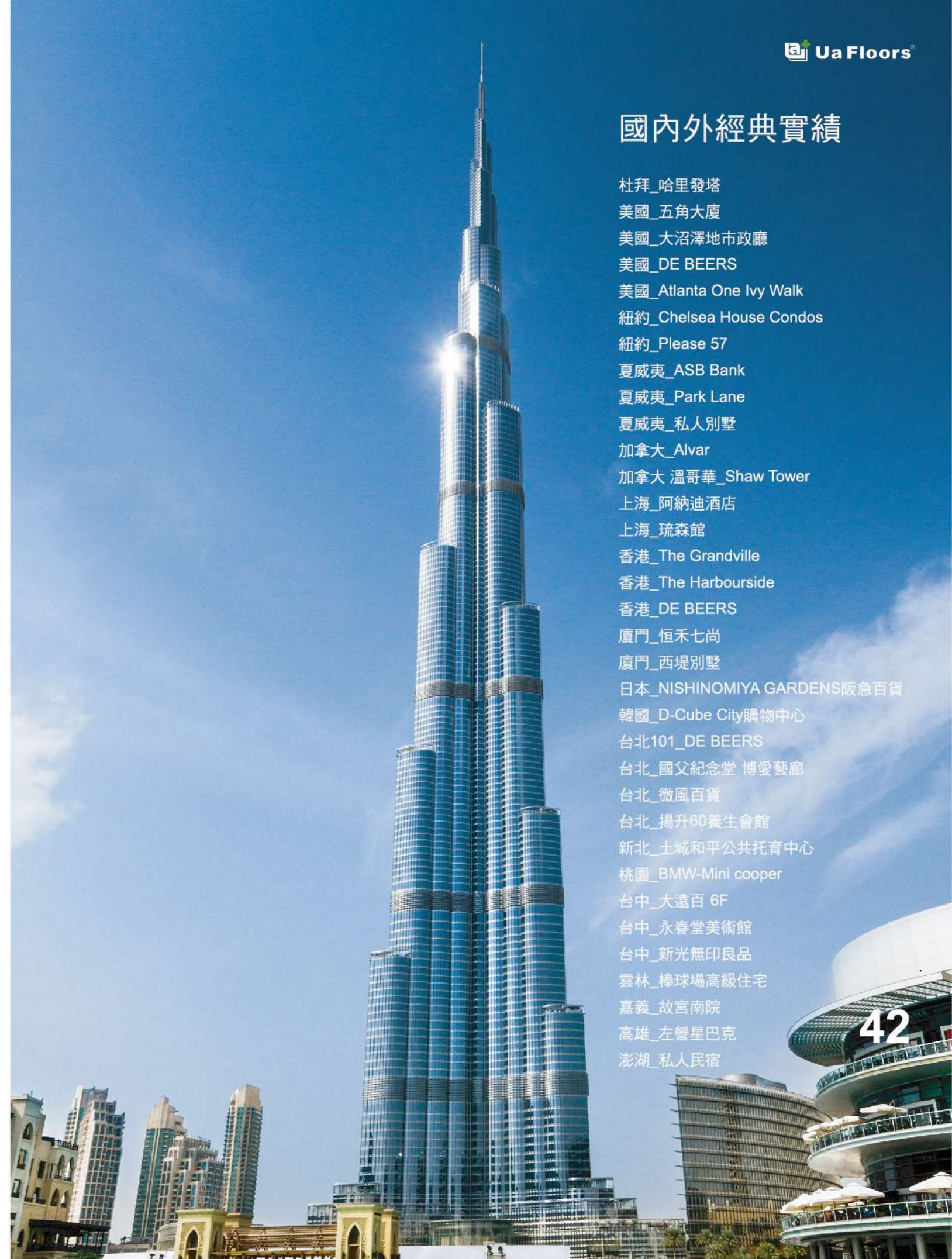
產品名稱：天然無毒 護木精油  
 產品容量：700ml/300ml  
 使用範圍：木地板、木製家具、木製品  
 產品特點：純天然香柏木萃取精油，散發原木芳香，有效抑制細菌滋生、忌避居家害蟲與淨化空氣品質，清潔保養木製品同時更可守護家人居家健康



清潔保養小幫手

## 國內外經典實績

- 杜拜\_哈里發塔
- 美國\_五角大廈
- 美國\_大沼澤地市政廳
- 美國\_DE BEERS
- 美國\_Atlanta One Ivy Walk
- 紐約\_Chelsea House Condos
- 紐約\_Please 57
- 夏威夷\_ASB Bank
- 夏威夷\_Park Lane
- 夏威夷\_私人別墅
- 加拿大\_Alvar
- 加拿大\_溫哥華\_Shaw Tower
- 上海\_阿納迪酒店
- 上海\_琉森館
- 香港\_The Grandville
- 香港\_The Harbourside
- 香港\_DE BEERS
- 廈門\_恒禾七尚
- 廈門\_西堤別墅
- 日本\_NISHINOMIYA GARDENS阪急百貨
- 韓國\_D-Cube City購物中心
- 台北101\_DE BEERS
- 台北\_國父紀念堂 博愛藝廊
- 台北\_微風百貨
- 台北\_揚升60養生會館
- 新北\_土城和平公共托育中心
- 桃園\_BMW-Mini cooper
- 台中\_大遠百 6F
- 台中\_永春堂美術館
- 台中\_新光無印良品
- 雲林\_棒球場高級住宅
- 嘉義\_故宮南院
- 高雄\_左營星巴克
- 澎湖\_私人民宿



國外經典實績

上海阿納迪酒店  
PR19EW-CD協和白橡



美國大沼澤地市政廳  
OC7531回收松木



ASB Bank夏威夷  
客製-鋼柏木牆



廈門西堤別墅  
客製-白橡



恒禾七尚  
客製-歐洲白橡



DE BEERS美國  
客製-黑檀木



國內經典實績

故宮南院  
客製-柚木



台中永春堂美術館  
客製-人字斜澳洲檜木



台中永春堂美術館  
木立方澳洲檜木



揚生60養生會館  
NV1812W-WG冰島白灰橡木



台北知名建案  
PR19EW-TL杜樂麗白橡



澎湖民宿  
ES192812-015灰色調調



# 全系列產品列表

○ 經銷商常態庫存

**古查爾斯頓-標準款**  
190mm x 11.5mm x 1'~ 7'RL  
3 mm硬木厚皮  
9 mm樺木合板  
具遠紅外線與抑菌功能  
無毒F1認證



**古查爾斯頓-設計款**  
(190mm + 140mm + 90mm)  
x 11.5mm x 1'~ 7'RL  
3 mm硬木厚皮  
9 mm樺木合板  
具遠紅外線與抑菌功能  
無毒F1認證  
寬窄拼



**經典普拉斯**  
190mm x 14.5mm x 1'~ 7'RL  
140mm x 14.5mm x 1'~ 7'RL  
3 mm硬木厚皮  
12mm樺木合板  
具遠紅外線與抑菌功能  
無毒F1認證



**巴黎輕法**  
190mm x 14.5mm x 1'~ 7'RL  
240mm x 14.5mm x 1'~ 7'RL  
3 mm硬木厚皮  
12mm樺木合板  
具遠紅外線與抑菌功能  
無毒F1認證



**和風美術**  
181mm x 11.7mm x 1500mm  
3 mm硬木厚皮  
9 mm樺木合板  
具遠紅外線與抑菌功能  
無毒F1認證



**威尼斯**  
181mm x 11.5mm x 1500mm  
0.5+1.5mm硬木厚皮  
10mm樺木合板  
具遠紅外線與抑菌功能  
無毒F1認證



**經典希臘-人字斜**  
70mm x 10.5mm x 420 / 520mm  
2 mm硬木厚皮  
9 mm樺木合板  
具遠紅外線與抑菌功能  
無毒F1認證





# 全系列產品列表

○ 經銷商常態庫存

## 經典希臘

90/120mm x 10.5mm x 1'~5.5'RL

2 mm硬木厚皮  
9 mm樺木合板  
具遠紅外線與抑菌功能  
無毒F1認證



G921/G121 北美硬楓木  
G126-AW 栓木  
G912R/G112R 紅橡木  
G912W/G112R 白橡木  
G920/G120 柚木



G112R-AM/G92R-AM 紅橡-琥珀色  
G928/G128 澳洲檜木  
G931/G131 回收松木  
G140 虎斑木  
G156 桃花心木  
G930/G130 山胡桃



G930-SA/G130-SA 山胡桃-淺棕色  
G910/G110 紅檀香  
G927/G127 花梨檀  
G912R-GS/G112R-GS 紅橡木-槍托色  
G919/G1219 胡桃木  
G119-ANT 胡桃木-復古色  
G921-FR/G121-FR 楓木-法式烘培色

## Enstyle 超耐磨木地板

123mm x 8mm x 1285mm  
192mm x 8mm x 1285mm  
193mm x 8mm x 1380mm  
244mm x 10mm x 1845mm

具遠紅外線與抑菌功能  
E1低甲醛認證



ES123812-018 橡木桶  
ES123812-019 白色戀人  
ES192812-010 天空之城  
ES192812-012 白色浪花  
ES192812-013 白沙灣



ES192812-017 冬季戀歌  
ES1932W-AS 阿爾斯特  
ES1932W-BN 波恩  
ES1932W-BR 不萊梅  
ES1932W-GT 歌德  
ES1932W-KL 科隆



ES192812-024 晨曦森林  
ES192812-025 霧灰森林  
ES192812-026 日落森林  
ES244012-020 樸真美善  
ES244012-021 寧靜時光  
ES244012-022 清新素雅  
ES244012-023 風潮魅力

## 木立方

一片：W95mm x H95mm  
一盒：54片(約0.148坪)  
\* 一盒：72片(約0.196坪)  
具遠紅外線功能



W9921 北美楓木  
W9928 澳洲檜木  
W9929 澳洲尤加利木  
W9919 北美胡桃木  
W9934 \* 雲杉

## 曼哈頓

140mm x 10.5mm x 1'~7'RL

2 mm硬木厚皮  
9 mm樺木合板  
具遠紅外線與抑菌功能  
具抑菌功能  
無毒F1認證



MH5521-AG 藝術楓  
MH5530-FA 秘境山胡桃  
MH5530-GP 簡約山胡桃  
MH5530-NT 樂活山胡桃



MH5531 經典回收松  
MH55EW-BB 戀金白橡  
MH5519-LW 經典胡桃木  
MH5530-NB 搖滾山胡桃  
MH5530-SB 魅力山胡桃

## Diamond Forever

125mm x 10.5mm x 1'~5'RL

2 mm硬木厚皮  
9 mm樺木合板  
具遠紅外線與抑菌功能  
無毒F1認證



D5030-AW 山胡桃-染白  
D5021 美國硬楓木  
D5030 山胡桃  
D5040 虎斑木  
D502W 白橡



D5027 花梨檀  
D5010 紅檀香  
D5019-LW 胡桃木-皮革色  
D5040-BT 虎斑木-灰褐色  
D5037 樺木  
D0537-TM 樺木-黃褐色

## 羅馬貴族

90/120mm x 11.5mm x 1'~7'RL

3 mm硬木厚皮  
9 mm樺木合板  
具遠紅外線與抑菌功能  
無毒F1認證



P921/P121 楓木  
P912R/P112R 紅橡木  
P930/P130 山胡桃  
P920/P120 柚木  
P930-SA/P130-SA 山胡桃-淺棕色



P928/P128 澳洲檜木  
P910/P110 紅檀香  
P927/P127 美國櫻桃木-復古色  
P912R-GS/P112R-GS 紅橡木-槍托色  
P919/P119 胡桃木  
P919-ANT/P119-ANT 胡桃木-復古色

# 多年來的堅持

## 專利證書



中華民國  
遠紅外線木製品專利  
證號：M393410



日本  
遠紅外線木製品專利  
證號：3165643



中華人民共和國  
遠紅外線木製品專利  
證號：ZL201020551824.5



工業技術研究院  
遠紅外線放射率量測  
4~14μm平均放射率0.921



遠紅外線放射率  
自強基金會

## 認證證書



生態綠建材標章證書  
證號：GBM0100721



健康綠建材標章證書  
證號：GBM0100581



健康綠建材標章證書  
證號：GBM0101681



健康綠建材標章證書  
證號：GBM0100726



健康綠建材標章證書  
證號：GBM0101956



日本JAS 認證  
證號：CMSA J1073 979



CNS商品驗證證書  
甲醛釋放量：F1等級  
證號：CI636067300081



CE歐洲安全認證  
證號：1497012-AT01



國際品質標準認證  
ISO 9001:2015  
證號：01100822085207



金黃色葡萄球菌  
測試報告\_SGS



大腸桿菌測試報告\_SGS



臺灣製MIT微笑產品金選獎證書  
證號：2018TGS0034



FloorScore證書  
證號：SCS-FS-04382



2015台灣精品獎\_經濟部



臺灣製MIT微笑產品證書  
證號：02300001

# 歡迎至全省門市立即體驗能量健康木地板！

## 北區

北區總經銷  
TEL：02-8797-7866

台北內湖門市  
TEL：02-2790-8811

台北仁愛門市  
TEL：02-8773-0117

台北忠孝門市  
TEL：02-2788-1358

台北秀明門市  
TEL：02-2938-6111

富懋建材事業股份有限公司  
台北市內湖區陽光街381號1樓

怡椿國際有限公司  
台北市內湖區民權東路六段133-3號1樓

前潮國際實業有限公司  
台北市大安區仁愛路四段423號

唐承國際股份有限公司  
台北市忠孝東路六段98號

豪鑫木業有限公司  
台北市文山區秀明路一段112號

## 中區

中區總經銷  
TEL：04-2335-7000

雲林刺桐門市  
TEL：05-584-2311

富盛建材事業股份有限公司  
台中市烏日區環中路八段1121巷167弄7號

雲林門市  
雲林縣刺桐鄉中山路209號

## 南區

南區總經銷  
TEL：07-731-6566

南區總經銷 台南分公司  
TEL：06-260-0935

高雄門市  
TEL：07-3106239

百佳建材事業股份有限公司  
高雄市鳥松區中正路46巷8-1號

百佳建材事業股份有限公司  
台南市仁德區民安路一段51號

曲洋有限公司  
高雄市三民區河堤路566號1樓

## 海外經銷商

江蘇省經銷商  
TEL：0510-88866606

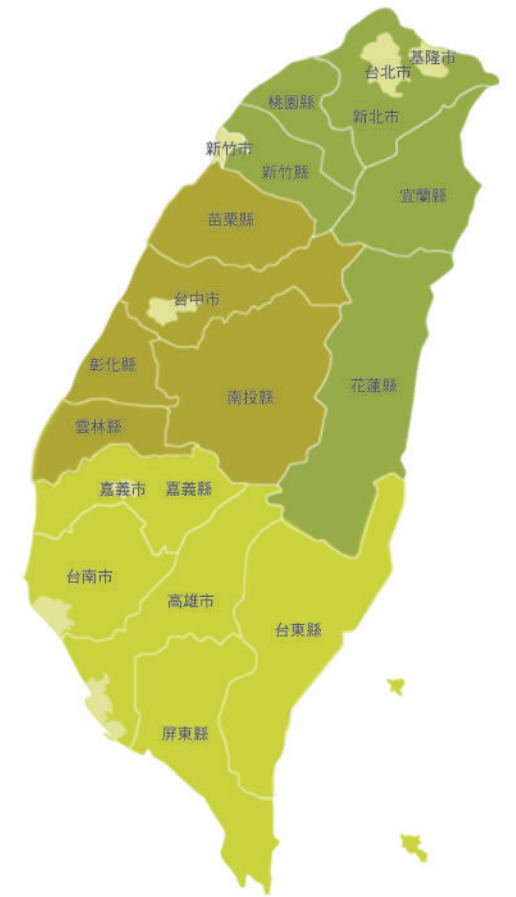
加州經銷商  
TEL：+1-888-685-8577

無錫錫山店  
江蘇省無錫市錫山技術開發區團結南路1號(紅星美凱龍1-2F)

ISAAC  
20621 Valley Blvd, Ste A, Walnut, CA 91789

## 聯絡我們

歡迎想更了解Ua Floors木地板的團體單位來電預約參訪，  
團體參訪請於一週前來電預約，以便於安排專員為您導覽解說。  
免付費預約專線：0800-589-599



<http://www.uafloors.com.tw/>



誌 懋 股 份 有 限 公 司  
640 雲 林 縣 斗 六 市 科 加 路 38 號  
電 話 : 0 5 - 5 5 1 - 5 7 5 7  
傳 真 : 0 5 - 5 5 1 - 5 5 6 7  
信 箱 : marketing@uafloors.com  
官 網 : www.uafloors.com.tw

## Ua Wood Floors, Inc.

Ua Floors in America  
20621 Valley Blvd.#A Walnut CA91789

T E L : + 1 - 9 0 9 - 5 9 8 - 9 9 0 0

指導單位: 經濟部中小企業處  
輔導單位: 嘉易創 創育中心

Version 6 : 2020/3